

5.

Na těchto hradbách můžete nepříteli ránu dát, obranná děla budou tu ještě dlouho stát.

Ránu z děla – ale kolik děl tady vlastně máme?

6

6.

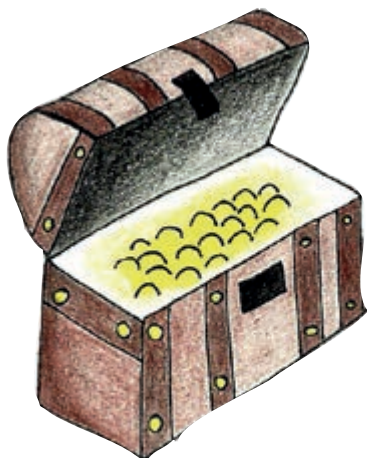
Špilberk je, zdá se, bezpečné místo, na hradním nádvoří je útulno, čisto.

Jak říkáme stavbě na posledním hradním nádvoří, která je dnes opatřena mříží proti pádu?

2

DOŠLI JSTE VE SVÉM PUTOVÁNÍ TĚMĚŘ DO CÍLE.
TEĎ UŽ JEN STAČÍ VYLUŠTIT TAJENKU:

1 2 3 4 5 6



SDĚLTE VYLUŠTĚNÉ JMÉNO ČESKÉHO KRÁLE NA POKLADNĚ HRADU. KRÁLOVNA BLANKA SE VÁM ODMĚNÍ!

Hra je motivována skutečným příběhem Blanky, první manželky významného českého panovníka. Ten pobýval svého času v Tyrolsku a právě v této době si jeho otec Jan, tehdejší král, přivedl na pražský hrad mladou ženu, novou českou královnu Beatrix Burgundskou. Český lid si ale Beatrix neoblíbil, větší sympatie projevoval právě budoucí královně, mladé Blance. Proto ji Jan vykázal na Špilberk, kde musela i se svou malou dcerou Markétou nedobrovolně pobývat celé tři roky, zpočátku dokonce bez finančních prostředků. Její muž ji po návratu z Rakouska na Špilberku navštívil, ale její přesídlení do Prahy si na otci vymohl až poté, co král Jan oslepl.

Děkujeme, že jste si s námi zahráli. Pokud se vám tato hra líbila, vyzkoušejte si další! Více informací najdete na www.lipka.cz/hravyspilberk.

Poklad zábavné hry je pečlivě stráženo a je možné si jej vyzvednout pouze v tyto hodiny:

říjen–duben	9–17 (kromě pondělí)
květen–červen	9–17
červenec–září	10–18

KAMENNÁ

Lipka – školské zařízení pro environmentální vzdělávání
pracoviště Kamenná
Kamenná 20, 639 00 Brno

T: 543 420 823, E: kamenna@lipka.cz

www.lipka.cz/kamenna
www.lipka.cz/hravyspilberk

Kočárová hra

O královně Blance



Hravý Špilberk

Kočárová hra vznikla v rámci projektu Přírodní učebna pod starým hradem, který finančně podpořila Nadace OKD.



VÍTEJTE NA ŠPILBERKU, NA KOPCI HER. ZVEME VÁS NA KOČÁROVOU HRU, KTEROU PŘIPRAVILA LIPKA. NÁSLEDUJTE CESTU VYZNAČENOU V MAPĚ A ŘIĎTE SE INSTRUKCEMI UKRYTÝMI V BÁSNIČCE, DOVEDOU VÁS K POKLADU.

*Poslyšte velikou a slavnou novinu,
v dáli je viděti královskou družinu.
Královně v hlavním městě nebylo blaze,
macešina závist přivedla ji do nesnáze.*

*Své drahé šaty a vzácné šperky prodala,
jen aby těžký čas s malou dcerou přestála.
Musí se tu ukrýt před rozhněvaným tchánem,
přítom její muž brzy bude naším pánem.*

*Zatím ale kdesi v Rakousku je ve zbroji,
a tak při své ženě v nesnázích nestojí.
Jeho jméno zvolajte ze špilberského hradu,
přijede hned za ní a sjedná tu nápravu.*

1.

*Začněte rozcvíčkou u cvičebních strojů,
síla se vždycky hodí do středověkých bojů.
Zkuste svoji obratnost jízdou mezi stromy,
na písku pak můžete stavět hrady, domy.*

Jaké barvy mají posilovací stroje v parku?

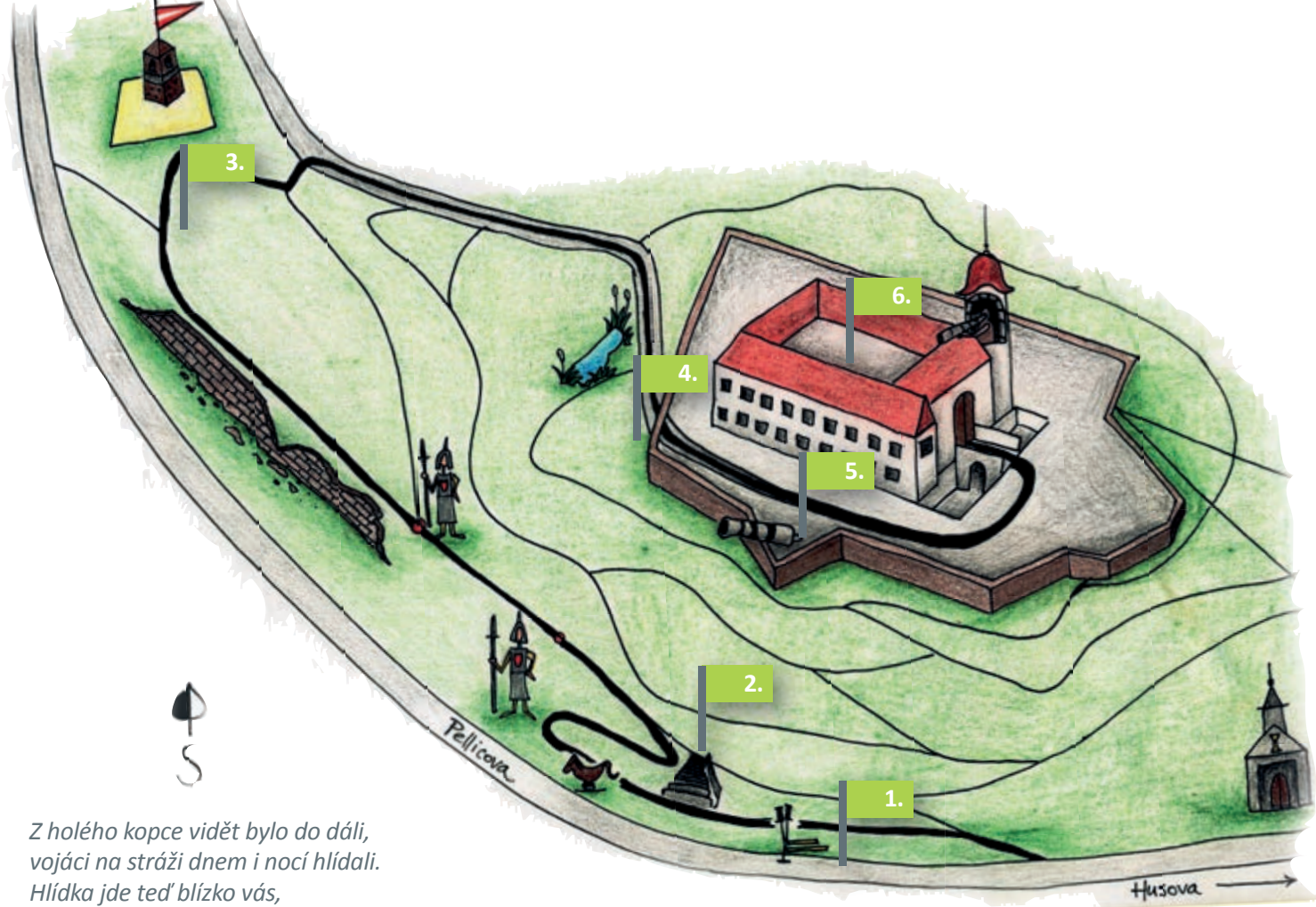
Červenou a _ _ _ _ _
5

2.

*Rychlost jistě ocení král i jeho paní,
schody proto vyběhněte a spěchejte za ní.
Vydejte se kolem kopce dokola,
bývaly tu vinice i cesta pro kola.*

**Celý zbytek kopce býval z obranných důvodů holý.
Co zde najdeme nyní?**

_ _ _ _ _
a _ _ _ _ _
4



*Z holého kopce vidět bylo do dáli,
vojáci na stráži dnem i nocí hlídali.
Hlídka jde teď blízko vás,
kus cesty jen našlapujte a nevydejte hlas.*

3.

*Na této cestě kdysi hradby stály,
o nepříteli se tak vědělo už zdáli.
Na paměť bojů, jež vedly se na hradě,
máme dnes pomník dělostřelecké armádě.*

Kousek od dětského hřiště (asi 30 kroků jižním směrem od věže s červenobílou vlajkou) najdete nenápadný pomník. Ukrývá napodobeninu toho, co se v minulosti užívalo v bitvách. Co to je?

Dělová _ _ _ _ _
1

4.

*Nádrž na dešťovou vodu tu panovník zřídil,
aby si s ohněm poradil každý břídil.*

Poblíž nádrže najdete vstupní bránu do hradu. Jaké zvíře najdete na erbu na bráně? Pozor, jedná se o samičku!

_ _ _ _ _
3