

1. Čisovický quest (s trampem)

Obtížnost hledačky: snadná na vyluštění, mírně náročná fyzicky díky délce (menší děti lze provést kočárkem)

Délka hledačky: 6,5 km, podle tempa 2-3 hod

Doporučené vybavení na cestu: tužka

Začátek a konec trasy hledačky: Čisovice, nádraží

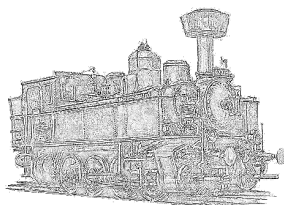
GPS: N 49.858483, E 14.319404

Kdy je vhodné hledačku procházet: celoročně, po dešti je na cestách trochu bláta, nelze na vozíčku

Pro nalezení pokladu je třeba vyluštít tajenku. Postupuj podle textu, hledaná slova napiš do okének, písmeno s příslušným číslem patří do tajenky.

JDEME NA TO!

V Posazavském pacifiku¹
Přijel jsem do Čisovic
Trať Praha - Dobříš - Paříž²
Měl jsem kejtru³, jinak nic



Říkali mi Chechtavej Tom
Kdo kufruje⁴, se nevrací
Vzal jsem s sebou svoji holku
Majdu, brdskou matraci⁵

Kufrujem už půl století
Najít cestu nesvedem
Přijeli jsme v dobytčáku⁶
Dnes vás tady provedem

Vyšlápněte pěkně svižně
Čeká na nás dlouhá pouť
Urazíte čtyři míle⁷
Pobrdí si omrknout



Začínáme v Čisovicích
Nádraží je unikát
Víc než sto let trampům slouží
Chce je v Brdech uvítat

Úkol 1

První úkol v kolejíšti
Řešení své ukrývá
Spočti kolik vedle sebe
Kolejnic tu spočívá

K písmenu tě číslo vede
Pozicí je v abecedě



C

Přes koleje vydáme se
Za zastávkou doprava
Moštárnu mineme rovně
I med se tu prodává

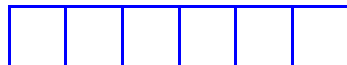
Konec cesty už se blíží
Odbočíme do poli
Vpravo, Majdo, vpravo, Tome
Nohy ještě nebolí

Jdeme směrem k vysílači
Mobil náš se raduje
Silný signál ukazuje
Zvoní, bliká, vibruje

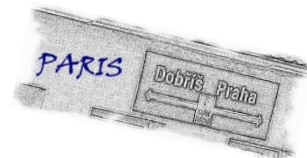
Na kopci je nádrž stará
Dávno není v provozu
S Majdou jsme se koupávali
V pruhovaném vohozu

Úkol 2

Sladký dřevo vytáhl jsem
Spolu s Majdou zaspíval
Akordy jsem prsty sázel
Uhodneš na co jsem hrál?



1



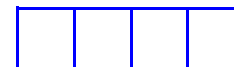
Sejít dolů bude hračka
Pod kopečkem stojí značka
Je to přelud nebo sen
Že autobus jezdí sem?

U krmelce vlevo v bok
Vpravo šel by jenom cvok
Podél lesa pěkně dej se
Hluku, trampe, vystříhej se!
Divá zvěř Tě z lesa vidí
Mívá často dosti lidí



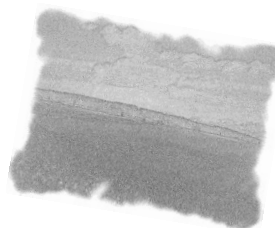
Úkol 3

Stoupej pěkně nahoru,
Až vylezeš (skoro) na horu
Vrchol hory skryt je v lese,
Víš, jak hora jmenuje se?



2

Pokračujme rovně, braši
Vlevo pole, vpravo les
Dojdeme až k modré tyči
Snad ji nikdo neodnes



Úkol 4

Právě jsi dosáhl nejvyšší bod
Svačina v batohu přijde ti vhod
Pokud jsi na cestu sbalil si tatranku
Pak jistě rozluštíš mou další hádanku:

Na stromech tu cizopasník roste,
Vánoce ozdobí, zlacené či prosté,
Ať už prší nebo chumelí,
V lese rozhlížeš se po ...

| | | | | |
|--|--|--|--|--|
| | | | | |
|--|--|--|--|--|

3

Vlevo polem vede stezka
S Majdou půjdem tudy dneska
Za Horu přes pole lán
Až na okraj Záhořan

A teď pozor poutníku
Hledej cestu k rybníku!
Kdysi jsem tu ryby chytal
Dneska bych to leda schytal
Pro trampa to tady není
Potřebuješ povolení



Úkol 5
Chceš-li ryby lovit z vody
Kapry, cejny polapit
Kdo ti povolení vydá?
Komu za ně zaplatit?

| | |
|--|--|
| | |
|--|--|

B

| | | | | | | | |
|--|--|--|--|--|--|--|--|
| | | | | | | | |
|--|--|--|--|--|--|--|--|

4 **5**

Úkol 6
Japonský je namletý
Na dřevěné brikety
Strom, dřevina veliká
Jeho jméno těžká dřina
Čechům zase připomíná
zeleného mužíka

| | | | | |
|--|--|--|--|--|
| | | | | |
|--|--|--|--|--|

8

Ještě zbývá cesty kus,
Zapomeň na autobus
Za vsí vpravo pohlédneš
Spatříš vrchol jménem Pleš

Úkol 7
Nezdržuj se tady více
Další bod je Senešnice
Vstup do lesa Dešiny
Kde úkol tvůj jediný
Bude poznat jaké jsou tu
Nejčastější dřeviny

| | | | | | | | |
|--|--|--|--|--|--|--|--|
| | | | | | | | |
|--|--|--|--|--|--|--|--|

6

Senešnici poznáš hravě
Podle domků u cesty
Náves bys však marně hledal
Stačí značek rozcestí

Modrá značka v lese mizí
Trampům není vůbec cizí
K naší řece ukazuje
K osadám tě nasměruje



Úkol 8
Řeka úkol znamená
Pro nás trampy jméno má
Kocába je potok hravý
Než se vlije do Vltavy
Klikatí se jako had
Říkáme jí taky tak

| | | | |
|--|--|--|--|
| | | | |
|--|--|--|--|

7

| | | | |
|--|--|--|--|
| | | | |
|--|--|--|--|

A

My sledujme cyklo trasu
Do cíle půl hodiny
Na houby a na borůvky
Trampům slouží Dešiny

Lesní stezka zpět nás vede
Tím se nenech odradit
Zakufrovat každý svede
Hlavu vzhůru, to chce klid
Jak říká moje Majda:
„Za všechno může Pajda!“⁸



Úkol 9
Černá zvěř tu v lese žije
Svým rypákem v zemi ryje
O Vánocích na ně číháš
Špinavý je připomínáš
Jitrnice, jelita
Nacpeme se dosyta

| | | | | |
|--|--|--|--|--|
| | | | | |
|--|--|--|--|--|

D

Mezi chaty, přes potůček
Copak to tu máme
Jestli puhejř⁹ pěkně svítí
Kedr¹⁰ k sváče dáme

Na lavičku usedneme
Na rybníček pohlédneme
Mezi sousty na houpačce
Mládež pohoupáme

Na kůň¹¹, parde! Už je čas,
Dobratí se cíle.
Nohy bolí? Vem to ďas
Zbývá už jen míle



Kolem louže po silničce
 Hned se pěkně dej
 Vlevo pole, vpravo domy,
 Zvláštní sestřih stromy zdobí
 Pohodičku rovné cesty
 Řádně vychutnej

Gratuluji kamaráde
 Jsi v cílové rovince
 Pokud už jsi hřiště minul
 Pošli zprávu mamince

Najdi místo, jehož jméno
 Tajenka ti prozradí
 Heslo klíčem k pokladu je
 Pusa tvá tě nezradí!

Tajenka - MÍSTO pokladu

| | | | | | | | |
|--|--|--|--|--|--|--|--|
| | | | | | | | |
|--|--|--|--|--|--|--|--|

1 2 3 4 5 6 7 8

Tajenka - HESLO

| | | | |
|--|--|--|--|
| | | | |
|--|--|--|--|

A B C D

- ¹ Posázavský pacifik = železniční trať z Prahy přes Vrané nad Vltavou do Čerčan s odbočkou do Dobříše
- ² Praha - Dobříš - Paříž = tramské označení pro trať Praha - Dobříš, v provozu od r. 1897
- ³ kejtra = kytara [tramsky, dále jen t.]
- ⁴ kufrovat = bloudit [t.]
- ⁵ brdská matrace = něžné označení trampující dívky [t.]
- ⁶ dobytčák = vagon pro dobytek, na trati Praha - Dobříš byly dobytčáky nouzově používány pro přepravu lidí po II. světové válce
- ⁷ přesně 6,75 kilometrů = 4,194 mil
- ⁸ Za všechno může Pajda = To je osud, boží vůle [t.]
- ⁹ Pučejiř = slunce [t.]
- ¹⁰ Kedr = chleba [t.]
- ¹¹ Na kůň = je čas vyrazit [t.]

